



## DE WIJNPERS

Mechelsevest 72 3000 LEUVEN

Telefoon: (016)23 69 51

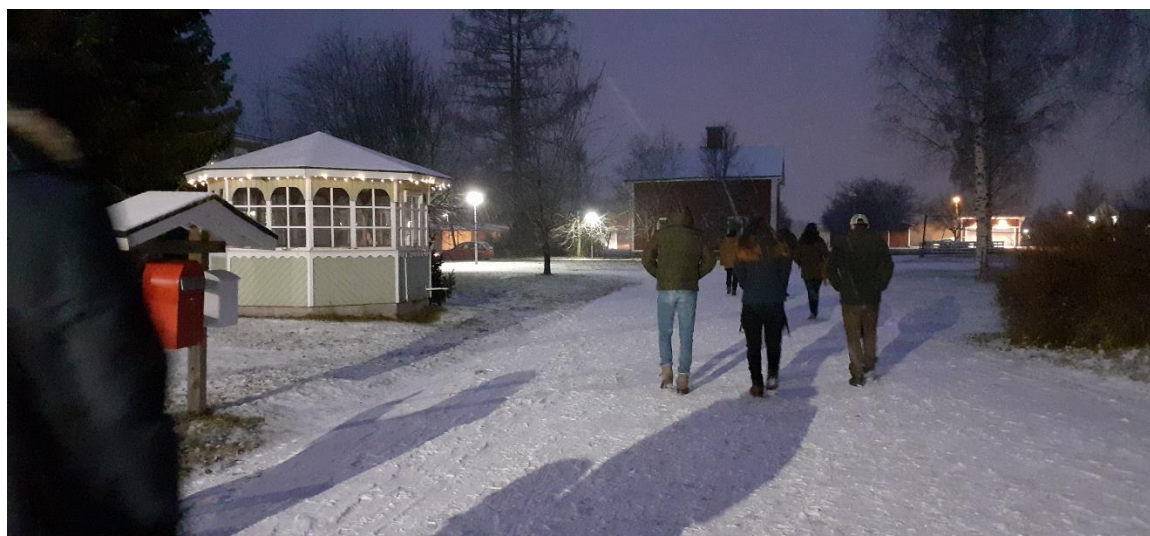
Fax: (016)23 21 62

Instellingsnummer: 032938

2022 12 10

## VERSLAG ERASMUS+ FOREST BOOST

### FINLAND – KANNUS



Ons programma Forest Boost met Duitsland, Polen, Estland en twee Finse scholen loopt stilaan naar zijn einde toe. Het (voorlopig) laatste bezoek vond plaats in Finland, de Forestry School te Kannus/Kokkola.

Na een korte stop in **Helsinki** op maandag namen we de hogesnelheidstrein richting **Kannus**. We scheurden door het Finse landschap vol bossen met zo nu en dan een dorp of een stadje, in niets te vergelijken met België.

Eenmaal in **Kannus** aangekomen werden we hartelijk verwelkomd door onze Finse partner die ons na een stop aan de supermarkt naar onze verblijfplaats bracht. Met een gloeiende open haard op de achtergrond aten we samen aan een lange tafel en werden de vriendschapsbanden opnieuw aangehaald.



### DINSDAG 29 NOVEMBER

Op dinsdag 29 november begon het echte programma met een geleid bezoek aan de school te **Kannus**. Deze **forestry school** bestaat binnenkort 100 jaar en biedt naast bosbeheer ook dierenzorg en meer landbouwgerichte opleidingen aan.

We liepen door alle mechanische ateliers, bezochten de hypermoderne koeienstal en mochten met de honden en schapen gaan wandelen.







In de namiddag stonden eerst de **presentaties** op het programma. Het is een onderdeel van het programma waarbij aan de studenten gevraagd wordt een thema rond bosbeheer in eigen land voor te stellen. Onze studente Ninke gaf een voortreffelijke presentatie over **'Future innovations of forestry in Belgium'**.

De Duitse studenten spraken dan weer over het inzetten van 'drones' bij bosbeheer, het gebruik maken van hybride technologie en intelligente bosbeheermachines. De Poolse delegatie liet zich opvallend door een prachtig animatiefilmje waarbij toekomstig bosbeheer op eenvoudige, maar zeer efficiënte manier voorgesteld werd.

Verder die dag kregen we nog een presentatie over de regio en het studieaanbod.

#### **SCHOOL OF KPEDU (Kannus – Kokkola): ENKELE CIJFERS**

- Staff members in total 440
- Students: 1700 young students & 1300 adult learners
  - Kannus: 700 students & 75 staff members
- Field of education= Technical, tourism, handcraft, culture, forestry
- Also short courses ([www.kpedu.fi](http://www.kpedu.fi))
- Vocational training of beroepsopleidingen (3 years): Agriculture & Forestry: theory and practice
- 'Learning by doing' of vooral praktijkvakken, 6 months
- 500 verschillende partners waar ze mee samenwerking
- Om je diploma te kunnen behalen, is praktijk belangrijker dan theorie. Er zijn dan ook amper schriftelijke examens.
- Werkgelegenheid binnen bosbeheer en landbouw is geen enkel probleem in Finland.



*Oudste gebouw van de school*

#### **Units of natural resources**

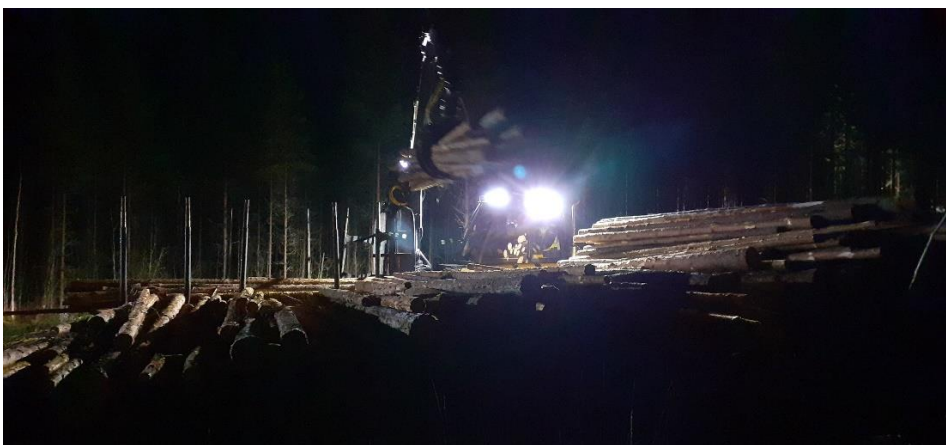
- Davry Farm for educational research and development
- Agro-technology machinery facilities
- Forest machines
- Stables
- Horse riding
- Dogsport
- Small animal clinic
- Digital resources
- simulators

# NETWORKING IS THE KEYWORD zo ook voor onze leerkrachten!



*Boy will be boys or ...*

*...boys with their toys!*



*Students at work in the forest with the harvester and the forwarder*





**WOENSDAG 30 NOVEMBER**

### **GESCHIEDENIS VAN HET BOS IN FINLAND door EERO KNAAPI**

Eero, leerkracht in Finland gaf ons een boeiende uiteenzetting over de manier waarop de Finnen in de loop van de geschiedenis met hun bossen omgegaan zijn. Finnen leven in en met de bossen. Het is een essentieel deel van hun leven. Dan zijn er uiteraard ook verschillende visies op bosbeheer, dit spreekt vanzelf.

We leerden alles over de manier van huizen en zeilschepen bouwen, over de rol van de landbouw en de industrie en over het feit dat op een bepaald ogenblik er meer bossen gekapt werden dan geplant. Gelukkig is deze trend nu gekeerd.

**What has effected  
our picture of forestry?**

food

warm/heat

friends



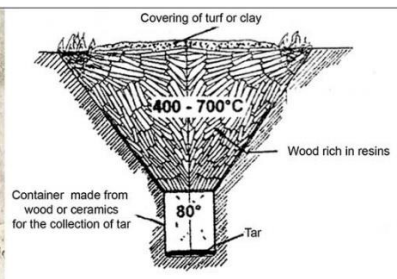
- Loghouse buildings
- Firewood cutting
- Farming
- Slash/burn cultivation
- Wooden sailing ships

### Pine tar burning<sup>1</sup>



EERO JÄRNEFELT

Op dit schilderij zie je een voorbeeld van de SLASH-BURN CULTIVATION. Dit werk werd vooral door arme mensen gedaan.



### PINE TAR BURNING<sup>2</sup>

### BIOLOGISCH-ESTHETISCH PERSPECTIEF 1990

- RIO 1992
- Internationale overeenkomsten
- De groene golf
- Waardering voor oude bossen
- Bescherming van waardevolle biotopen
- Klimaatverandering, biodiversiteit, welvaart
- Bio-economie
- Herstellen van de zogenaamde 'bogs'.
- Rechten van minderheden
- ...



<sup>1</sup> See later

<sup>2</sup> Tar pit of Kannus need 1000-2000 trees







## TO THE FOREST: EDUCATIONAL APPROACH & FOREST MANAGEMENT of KANNUS SCHOOL



### Pine Tar Burning

In de namiddag bezochten we een educatief terrein waar ook aan PINE TAR burning gedaan werd. Een foto hebben we niet, wel zagen we de constructie.



## PRESENTATION OF METSÄ GROUP

Metsä is de belangrijkste speler in Finland op gebied van bosbeheer.

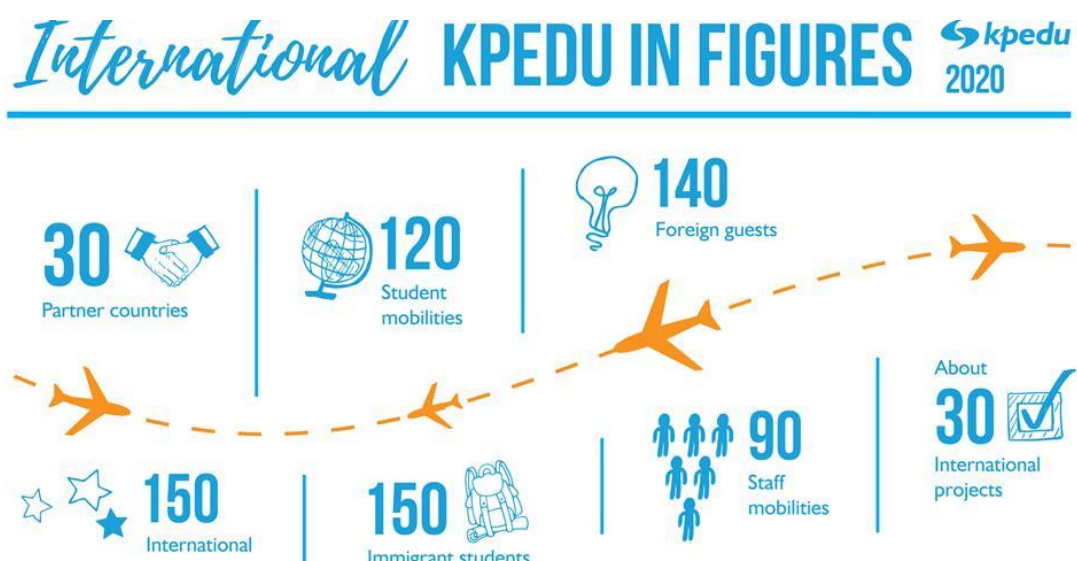


<https://www.metsagroup.com/metsa-group/about-us/story-of-metsa/>



- Alles werd ons uitgelegd over hun visie, hun manier van werken, hun producten, ...
- Duurzaamheid en behoud van de biodiversiteit maakt deel uit van hun policy.

## DONDERDAG 1 DECEMBER: CAMPUS KOKKOLA





Vandaag stond er een uitgebreid bezoek op het programma in de hoofdzetel van Kannus, namelijk de school van **Kpedu te Kokkola**. Het is een modern complex met verschillende soorten studierichtingen. Eerst bezochten we de mechanisatie studenten, dan de labo's, de spectaculaire afdeling multimedia en tot slot de afdeling verpleegkunde. Overal werd er met modern hoogtechnologisch materiaal gewerkt. Ook in de afdeling verpleegkunde waren simulators aanwezig om de leerlingen voldoende ervaring te laten opdoen. Opvallend waren toch wel de BOMB SHELTERS. Toen kwam de oorlog toch even dichterbij.





Op vrijdagmorgen namen we vroeg de trein richting Helsinki. Aangezien we een late vlucht hadden konden we even op verkenning in de hoofdstad. Naast de kerstmarkt bezochten we ook uitgebreid de bibliotheek, de tempelkerk en het monument van Sibelius. Een foto op de dienst EUROPA mocht niet ontbreken!



Europa doet ertoe, want samen kunnen we leren van elkaar. [www.dewijnpers.be](http://www.dewijnpers.be)

De Wijnpers

[samen.eu](http://samen.eu)



### Wat viel ons op?

- Zorg voor de leerling staat voorop. Ten allen tijde zorgt men voor positieve feedback: *What went well? Even beter if...*
- Iedereen krijgt gratis warm ontbijt, lunch en avondeten.
- Gebruik maken van simulators/Inzetten van drones
- Grondplan met benaming lokalen
- Erasmus+ met een zichtbaar karakter op school

### DUURZAAMHEID

- Geen kaalkap maar bosbeheer over vele jaren
- Eigen beheer van de bossen die ze zelf hebben

**NETWORKING:** Netwerken & small talk zijn belangrijk. Guido heeft zijn stageplaatsen gevonden.

*Verslag LA, international coördinator*